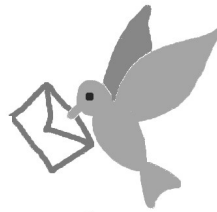


笑顔こぼれる みんなのミニ情報誌



Hohoemi

Post

7 月号

スガセー

だより

経営理念 私達は、ずっと幸せに暮らしたいという 万人の想いをかたちにします。

文 月

ふみづき

菅誠建設は、住まいの町医者として
戸車ひとつからビル建築まで

あなただけのずっと幸せな家づくりを
お手伝させていただきます。

利尻岳

皆さんお変わりありませんか。

先日、北海道の北端 利尻島にある利尻岳に
登ってきました。

仙台港から車を積んで、フェリーで苫小牧へ。
早割で安く上げ、宿泊も車ですので、船代の他経費
はガソリンと有料道路代・飲食代で済みます。

宗谷岬まで5時間半。稚内から船で利尻島へ
1時間半、この日は雨でしたので礼文島はパスしまし
た。

一番の観光シーズンですが、荒天で飛行機が飛
ばなかったため、割合静かに観光が出来ました。

次の日、利尻岳へ
登り6時間半、曇り空でしたがとりあえず頂上だけは踏
んで帰ろうと出発です。

4合目からずっと雲の中だったのですが、7合目
の稜線に出たところで スッと雲の上に抜けました。

眼前にある利尻岳の雄姿と雲海に、思わず感
動の声をあげてしまいました。

頂上までの登山道端には、エゾノツガザクラ・エ
ゾノハクサンイチゲやイワベンケイ・チシマフウロ・ミ
ヤマアズマギキク・ハマハタザオ等々、見下ろす
谷間にはボタンキンバイの群生が雪解けとともに咲
き誇っていました。

名残惜しかったのですが、下りに4時間半。

足はガクガクでした。それでも、とても幸せな気持
ちで下山してきました。

また、行きたい山ひとつ ……

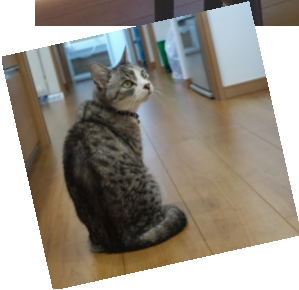
菅 原



お陰様で日本百名山97座あとは、聖・光・五竜

スガセーだよりをお送りさせて頂ける方
のご紹介をお願いしています。

S様邸お引渡しです！



広々としたご家族の団らんの場所です。
お子さん達の成長が楽しみです。

漆喰壁の空間が、居心地をよくしてくれています。
子育て世代のシンプルな明るいお住まいになりました。

お陰様で、木造住宅の新築・リフォームを中心に地域の皆様に支えられて、創業から110年になりました。

どこに依頼したら良いのか分からないようなそんなちょっとしたお住まいの困りごとも、気軽にご相談ください。

お問い合わせ

〒980-0865

仙台市青葉区川内亀岡町48

㈱菅誠建設工業

Tel,022-225-4643

Fax022-265-2495 E-mai,info@sgse.jp